

ИЗМЕНЕНИЕ № 13
от 01.08.2016 года
В ПРОЕКТНУЮ ДЕКЛАРАЦИЮ

от 10.06.2014 года, опубликованную на сайте www.ncsr.ru
с изменением №1 от 31.07.2014 года, опубликованным на сайте www.ncsr.ru
с изменением №2 от 05.11.2014 года, опубликованным на сайте www.ncsr.ru
с изменением №3 от 16.12.2014 года, опубликованным на сайте www.ncsr.ru
с изменением №4 от 17.12.2014 года, опубликованным на сайте www.ncsr.ru
с изменением №5 от 31.03.2015 года, опубликованным на сайте www.ncsr.ru
с изменением №6 от 31.07.2015 года, опубликованным на сайте www.ncsr.ru
с изменением №7 от 26.10.2015 года, опубликованным на сайте www.ncsr.ru
с изменением №8 от 30.10.2015 года, опубликованным на сайте www.ncsr.ru
с изменением №9 от 31.03.2016 года, опубликованным на сайте www.ncsr.ru
с изменением №10 от 17.05.2016 года, опубликованным на сайте www.ncsr.ru
с изменением №11 от 02.06.2016 года, опубликованным на сайте www.bonava.ru
с изменением №12 от 30.06.2016 года, опубликованным на сайте www.bonava.ru

О проекте строительства многоэтажного жилого дома со встроенными помещениями, Корпус №6 (6-й этап строительства) по адресу: Ленинградская область, Всеволожский район, земли CAOЗТ «Ручьи», уч. 3

Информация о Застройщике

Фирменное наименование:	Общество с ограниченной ответственностью «Бонава Санкт-Петербург»
Место нахождения:	191025, Санкт-Петербург, Центральный район, Невский пр., дом 114-116, литер А
Режим работы:	Рабочие дни (понедельник-пятница) с 8.30 до 19.00
О государственной регистрации:	Зарегистрировано Межрайонной инспекцией Федеральной налоговой службы № 15 по Санкт-Петербургу 28.09.2005 г. за Основным государственным регистрационным номером 1057812480131, о чём выдано Свидетельство о государственной регистрации юридического лица серии 78 № 005609182, ИНН 7841322136. Изменение наименования Застройщика зарегистрировано Межрайонной инспекцией Федеральной налоговой службы № 15 по Санкт-Петербургу 16.05.2016 г. за ГРН 6167847670468.
Об учредителях (участниках) застройщика, которые обладают пятью и более процентами голосов в органе управления этого юридического лица, с указанием фирменного наименования (наименования) юридического лица — учредителя (участника), фамилии, имени, отчества физического лица — учредителя (участника), а также процента голосов, которым обладает каждый такой учредитель (участник) в органе управления этого юридического лица:	Фирма Бонава АБ (публ), зарегистрированная 08.04.2013 года Патентно-регистрационным управлением Швеции за регистрационным номером 556928-0380, регистрация смены наименования от 26.04.2016 г., место нахождения: Валлгатан 3, 17080 Сольна, Швеция, обладает 100% долей как единственный участник.
О проектах строительства многоквартирных домов и (или) иных объектов недвижимости, в которых принимал участие застройщик в течение трех лет, предшествующих опубликованию проектной декларации, с указанием места нахождения указанных объектов недвижимости, сроков ввода их в эксплуатацию в соответствии с	Застройщик принимал непосредственное участие в проектах строительства следующих объектов недвижимости: 1. Строительство жилого дома со встроенными помещениями (корпуса 19, 20) по строительному адресу: Санкт-Петербург, Фермское шоссе, участок 1, (юго-восточнее дома 22, литера В по Фермскому шоссе); срок ввода объекта в эксплуа-

проектной документацией и фактических сроков ввода их в эксплуатацию:

тацию 4 квартал 2011 года, объект введен в эксплуатацию 28 октября 2011 года.

2. Строительство комплекса жилых домов со встроенно-пристроенными помещениями (корпуса 12,17,18, 1-й отсек (1-й этап строительства) пристроенной автостоянки) по строительному адресу: Санкт-Петербург, Приморский район, Фермское шоссе, дом 22, лит В, объект введен в эксплуатацию 13 августа 2012 года.

3. Строительство комплекса жилых домов со встроенно-пристроенными помещениями (корпуса 15,23, 2-й отсек (2-й этап строительства) пристроенной автостоянки) по строительному адресу: Санкт-Петербург, Приморский район, Фермское шоссе, дом 22, лит В, объект введен в эксплуатацию 23 августа 2013 года.

4. Строительство многоэтажного жилого комплекса (1-й этап строительства - многоэтажный жилой дом со встроенными помещениями - корпус №1) по строительному адресу: Ленинградская область, Всеволожский район, земли САОЗТ «Ручьи», земельный участок с кадастровым номером 47:07:0722001:319, объект введен в эксплуатацию: 11 декабря 2013 года

5. Строительство комплекса жилых домов со встроенно-пристроенными помещениями (корпуса 13,22, 3-й отсек (3-й этап строительства) пристроенной автостоянки) по строительному адресу: Санкт-Петербург, Приморский район, Фермское шоссе, дом 22, лит В, объект введен в эксплуатацию 16 мая 2014 года.

6. Строительство многоэтажного жилого комплекса (2-й этап строительства - многоэтажный жилой дом со встроенными помещениями - корпус №2) по строительному адресу: Ленинградская область, Всеволожский район, земли САОЗТ «Ручьи», земельный участок с кадастровым номером 47:07:0722001:590, объект введен в эксплуатацию 01 октября 2014 года

7. Строительство многоэтажного жилого комплекса (3-й этап строительства - многоэтажный жилой дом со встроенными помещениями - корпус №3) по строительному адресу: Ленинградская область, Всеволожский район, земли САОЗТ «Ручьи», земельный участок с кадастровым номером 47:07:0722001:317, объект введен в эксплуатацию 08 октября 2015 года.

8. Строительство многоэтажного жилого дома со встроенными помещениями Корпус № 4 (4-й этап строительства) по строительному адресу: Ленинградская область, Всеволожский район, земли САОЗТ «Ручьи», земельный участок с кадастровым номером 47:07:0722001:335, объект введен в эксплуатацию 30 декабря 2015 года.

9. Строительство комплекса жилых домов со встроенно-пристроенными помещениями (корпуса 8-9, 10-11, 21, 4 отсек пристроенной автостоянки (4-й этап строительства), по строительному адресу: Санкт-Петербург, Приморский район, Фермское шоссе, дом 22, лит В, земельный участок с кадастровым номером: 78:34:0410802:24; корпус 21 объекта введен в эксплуатацию 22 октября

	2015 года, корпуса 8-9 и 4 отсек пристроенной автостоянки объекта введены в эксплуатацию 13 ноября 2015 года, корпуса 10-11 объекта введены в эксплуатацию 07 декабря 2015 года.
Информация: - о виде лицензируемой деятельности; - о номере лицензии; - о сроке ее действия; - об органе, выдавшем лицензию:	Деятельность лицензированию не подлежит.
О финансовом результате за 2015 год:	Финансовый результат за 2 квартал 2016 года: 39 271 945,49 руб.
О размере кредиторской задолженности на день опубликования проектной декларации:	Кредиторская задолженность на день опубликования составляет: 2 385 189 106,63 руб.
О размере дебиторской задолженности на день опубликования проектной декларации:	Дебиторская задолженность на день опубликования составляет: 904 350 212,60 руб.

Информация о проекте строительства

О цели проекта строительства:	Проектирование и строительство многоэтажного жилого дома со встроенными помещениями, Корпус №6 (6-й этап строительства) по адресу: Ленинградская область, Всеволожский район, земли САОЗТ «Ручьи», уч. 3, кадастровый номер земельного участка 47:07:0722001:2995 за счёт собственных и привлечённых средств.
Об этапах и сроках реализации строительного проекта:	Разработка, согласование и утверждение градостроительной и проектной документации – до 26.11.2012 года, согласование внесения изменений в проектную документацию – до 20.05.2014 – года. Строительные и иные работы с целью ввода многоэтажного жилого дома со встроенными помещениями, Корпус № 6 (6-ой этап строительства) по адресу: Ленинградская область, Всеволожский район, земли САОЗТ «Ручьи», уч.3, в том числе работы по исполнению технических условий для обеспечения комплекса объектами инженерной инфраструктуры. Продолжительность строительства до 3 квартала 2016 года .
О результатах экспертизы проектной документации:	Положительное заключение по результатам экспертизы проектной документации выдано ООО «Негосударственная экспертиза проектов строительства» от 26.11.2012г. за № 2-1-1-0424-12. Положительное заключение о результатах экспертизы изменения проектной документации выдано ГАУ «Леноблгосэкспертиза» от 20.05.2014 г. за № 2-1-1-0008-14. Положительное заключение по результатам экспертизы изменения проектной документации выдано ООО «Негосударственная экспертиза проектов строительства» от 30.05.2014г. за № 78-1-2-0166-14. Положительное заключение о результатах экспертизы изменения проектной документации выдано ГАУ «Леноблгосэкспертиза» от 28.12.2015 г. за № 2-1-1-0061-15.
О разрешении на строительство:	Разрешение на строительство объекта капитального строительства выдано Администрацией му-

	<p>ниципального образования «Муринское сельское поселение» Всеволожского муниципального района Ленинградской области «26» мая 2014 года за № RU47504307-20 со сроком действия до 26.10.2016г. Настоящее Разрешение действует с учетом Распоряжения № 52/ИРС от 20.06.2016г., выданного Комитетом государственного строительного надзора и государственной экспертизы Ленинградской области.</p>
<p>О правах застройщика на земельный участок, о собственнике земельного участка в случае, если застройщик не является собственником:</p>	<p>Земельный участок, на котором ведется строительство, находится в собственности Застройщика на основании: договора купли-продажи земельного участка №2 КП-ЗУ от 03.03.2008г.; кадастрового паспорта земельного участка от 22.04.2014г. №47/201/14-194772, выданного Филиалом федерального государственного бюджетного учреждения «Федеральная кадастровая палата Федеральной службы государственной регистрации, кадастра и картографии» по Ленинградской области; кадастрового паспорта земельного участка (Выписка из государственного кадастра недвижимости) от 13.05.2011г. №47/201/11-38847, выданного Федеральным государственным учреждением «Земельная кадастровая палата» по Ленинградской области; свидетельства о государственной регистрации права собственности Застройщика № 47 - АВ 325043, выданного 16.05.2014г. Управлением Федеральной службы государственной регистрации, кадастра и картографии по Ленинградской области за регистрационным номером 47-47-13/073/2014-014.</p>
<p>О границах и площади земельного участка, предусмотренных проектной документацией:</p>	<p>Земельный участок, кадастровый № 47:07:0722001:2995, площадь земельного участка - 18121 кв.м. Земельный участок относится к землям населенных пунктов, разрешенное использование: для организации многоэтажного жилищного строительства. Существующие ограничения (обременения) права: право прохода и проезда площадью 359 кв.м; Право прохода и проезда 147 кв.м.; Охранная зона ЛЭП площадью 1531 кв.м. Границы указанного участка обозначены на прилагаемом к настоящей декларации плане границ. На части указанного земельного участка площадью 10021 кв.м. в соответствии с Градостроительным планом № RU 47504307 от 23/12/2014 будет размещено вновь построенное застройщиком Дошкольное образовательное учреждение на 240 мест с прилегающими прогулочными площадками. Земельный участок с кадастровым № 47:07:0722001:2995 подлежит разделу с целью создания отдельных земельных участков для размещения соответственно Детского дошкольного учреждения и Многоэтажных жилых домов со встроенными помещениями 6 -й и 7-й этапы строительства - корпуса №6 и №7.</p>
<p>Об элементах благоустройства:</p>	<p>Общая пешеходная система тротуаров и дорожек;</p>

	<p>Общая система проездов; Площадки различного назначения; Озеленение территории; Ограждение территории.</p>
<p>О местоположении строящихся (создаваемых) многоквартирного дома и (или) иного объекта недвижимости и об их описании, подготовленном в соответствии с проектной документацией, на основании которой выдано разрешение на строительство:</p>	<p>Многоэтажный жилой дом со встроенными помещениями, Корпус №6 (6-й этап строительства) расположен на территории, прилегающей к при вокзальной площади ж/д станции «Девяткино», в поселке Мурино Всеволожского района Ленинградской области по адресу: Ленинградская область, Всеволожский район, земли САОЗТ «Ручьи», уч.3, кадастровый номер земельного участка 47:07:0722001:2995.</p> <p>Участок 6-го этапа строительства ограничен: с севера – внутриквартальный проезд и, далее, территория Садово-фермерского центра; с запада – проектируемый внутриквартальный проезд и, далее, территория Садово-фермерского центра; с юга – внутриквартальный проезд и, далее, территория территория 1-го этапа строительства; с востока – проектируемый внутриквартальный проезд и, далее, проектируемая территория 7-го этапа строительства.</p> <p>Въезды на территорию организованы со стороны внутриквартального проезда, окружающего участок?</p> <p>Многоэтажный жилой дом со встроенными помещениями, Корпус № 6 (6-й этап строительства) запроектирован в сборно-монолитном исполнении. Количество этажей 26, в том числе количество жилых этажей 24.</p> <p>Фундаменты на свайном основании.</p> <p>Наружные стены несущие и ненесущие - трехслойные сэндвич панели (2-25 этажи) и трехслойные стены (1-4 этажи).</p> <p>Балконы и лоджии - остекленные.</p>
<p>О количестве в составе строящегося многоквартирного дома и (или) иного объекта недвижимости самостоятельных частей, передаваемых участникам долевого строительства после получения разрешения на ввод в эксплуатацию многоквартирного дома и (или) иного объекта недвижимости:</p> <p>- квартир: - гаражей: - иных объектов недвижимости. Описание технических характеристик указанных самостоятельных частей в соответствии с проектной документацией:</p>	<p>Общее количество объектов долевого строительства – 311шт., из них: Квартир –264шт. Встроенных коммерческих помещений – 47шт.</p> <p>Общие характеристики квартир: 1-комнатные от 25 кв.м до 42 кв.м, включая студии (без учета лоджий и балконов) 2-комнатные от 58 кв.м до 69 кв.м (без учета лоджий и балконов)</p> <p>Количество квартир – 264, в т.ч.: 1-комнатные – 144 шт., включая студии - 48шт. 2-комнатные – 120 шт.</p> <p>Общая площадь квартир –12 936,72 кв.м (с учетом приведенной площади лоджий и балконов)</p>
<p>О функциональном назначении нежилых помещений в многоквартирном доме, не входящих в состав общего имущества многоквартирных домов:</p>	<p>Встроенные коммерческие помещения: Офисы – 6 шт; Хозяйственные кладовые – 41 шт.</p>
<p>О составе общего имущества в многоквартирном доме и (или) ином объекте недвижимости, которое будет находиться в общей долевой собственности участников долевого</p>	<p>Лифтовые холлы; Лифты 3шт.: 2шт. грузоподъемностью 500 кг; 1шт. грузоподъемностью 1000 кг; Вестибюли;</p>

<p>строительства после получения разрешения на ввод в эксплуатацию указанных объектов недвижимости и передачи объектов долевого строительства участникам долевого строительства:</p>	<p>Помещения консьержей; Тамбуры; Лестничные клетки; Уборочные; Колясочные; Инженерные и подсобные помещения корпуса:</p> <ul style="list-style-type: none"> • индивидуальные тепловые пункты • коридоры • водомерный узел • электрощитовые • камера сбора и временного хранения бытовых отходов • помещение средств связи • технические помещения
<p>О предполагаемом сроке получения разрешения на ввод в эксплуатацию строящегося многоквартирного дома и (или) иного объекта недвижимости:</p>	<p>Предполагаемый срок получения разрешения на ввод в эксплуатацию 4 квартал 2016 года.</p>
<p>Об органе, уполномоченном в соответствии с законодательством о градостроительной деятельности на выдачу разрешения на ввод объектов недвижимости в эксплуатацию:</p>	<p>Комитет государственного строительного надзора государственной экспертизы Ленинградской области</p>
<p>О возможных финансовых и прочих рисках при осуществлении проекта строительства и мерах по добровольному страхованию застройщиком таких рисков:</p>	<p>Страхование не осуществляется.</p>
<p>О планируемой стоимости строительства (создания) многоквартирного дома и (или) иного объекта недвижимости:</p>	<p>Планируемая стоимость строительства многоэтажного жилого дома со встроенными помещениями, Корпус №6 (6-ой этап строительства) - 840 000 000 руб.</p>
<p>О перечне организаций, осуществляющих основные строительные-монтажные и другие работы (подрядчиков):</p>	<p>Генеральный подрядчик - ООО «Бонава Санкт-Петербург» ОГРН 1057812480131.</p>
<p>О способе обеспечения исполнения обязательств застройщика по договору:</p>	<p>Залог в порядке, предусмотренном статьями 13-15 Федерального закона №214-ФЗ от 30.12.2004 года «Об участии в долевом строительстве многоквартирных домов и иных объектов недвижимости и о внесении изменений в некоторые законодательные акты Российской Федерации».</p> <p>Страхование гражданской ответственности застройщика за неисполнение или ненадлежащее исполнение обязательств по передаче жилого помещения участнику долевого строительства по договору в порядке, установленном статьей 15.2 Федерального закона №214-ФЗ от 30.12.2004 года «Об участии в долевом строительстве многоквартирных домов и иных объектов недвижимости и о внесении изменений в некоторые законодательные акты Российской Федерации» путем заключения Генерального договора страхования гражданской ответственности застройщика за неисполнение или ненадлежащее исполнение обязательств по передаче объекта долевого строительства по договору участия в долевом строительстве №35-1653Г/2015 от 26.10.2015г. с ООО «Региональная страховая компания» (ИНН 1832008660, ОГРН 1021801434643, место</p>

	<p>нахождения: 127018, г. Москва, уд. Складочная, д. 1, строение 15), Генерального договора страхования гражданской ответственности застройщика за неисполнение или ненадлежащее исполнение обязательств по передаче объекта долевого строительства по договору участия в долевом строительстве №2-131-001-2014 от 15.12.2014г. с ОАО «Страховая компания «ЕВРОПА» (ИНН 5025012060, ОГРН 1025003076548, место нахождения: 141730, Московская область, г.Лобня, ул.Ленина, д.19, корп.1) и Генерального договора страхования гражданской ответственности застройщика за неисполнение или ненадлежащее исполнение обязательств по передаче объекта долевого строительства по договору участия в долевом строительстве № 1-023-001-2014 от 10.06.14г. с ООО «Страховая компания «Факел» (ИНН 7730157590, ОГРН 1027730004433, место нахождения: 121069, г.Москва, Новинский бульвар д.16, строение 2).</p>
<p>Об иных договорах и сделках, на основании которых привлекаются денежные средства для строительства (создания) многоквартирного дома и (или) иного объекта недвижимости, за исключением привлечения денежных средств на основании договоров:</p>	<p>Нет</p>

Заместитель генерального директора
 ООО «Бонава Санкт-Петербург»
 по Доверенности №116/2016 от 27.05.2016г.


 Черная М.В. 

Дата 01.08.2016 г.

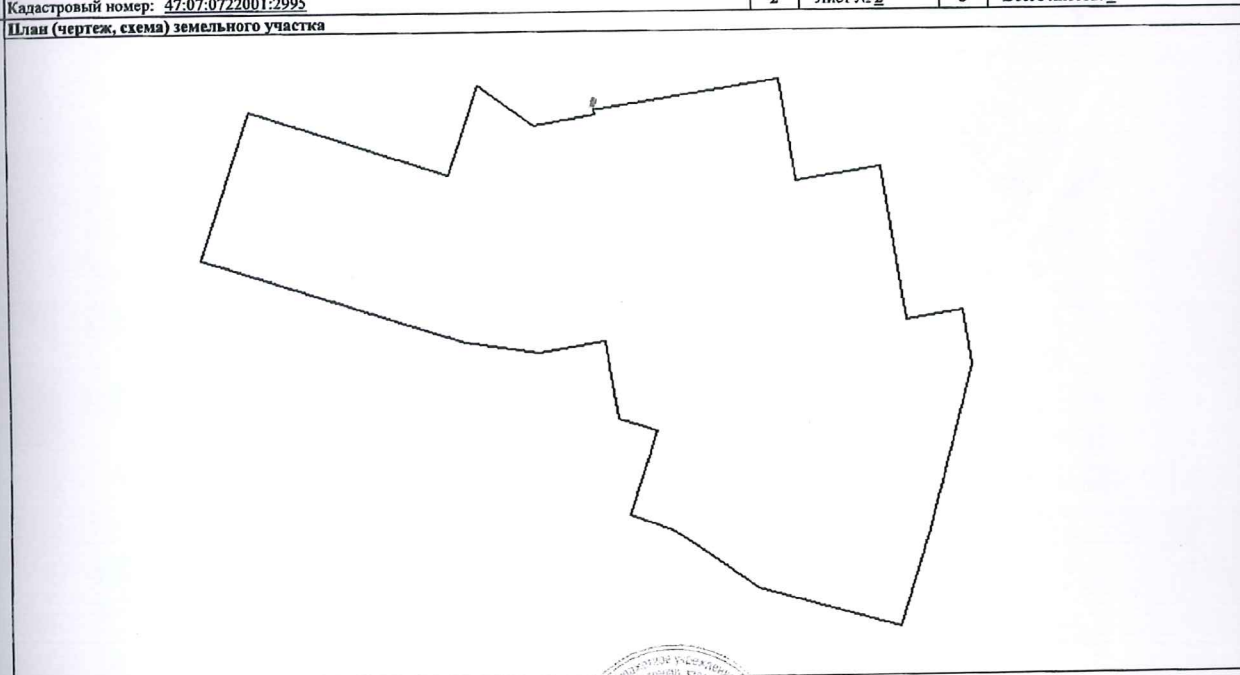
Приложение №1
к Изменению № 13 от 01.08.2016 года
в Проектную декларацию от 10.06.2014 года,
опубликованную на сайте www.nccr.ru

с изменением №1 от 31.07.2014 года, опубликованным на сайте www.nccr.ru
с изменением №2 от 05.11.2014 года, опубликованным на сайте www.nccr.ru
с изменением №3 от 16.12.2014 года, опубликованным на сайте www.nccr.ru
с изменением №4 от 17.12.2014 года, опубликованным на сайте www.nccr.ru
с изменением №5 от 31.03.2015 года, опубликованным на сайте www.nccr.ru
с изменением №6 от 31.07.2015 года, опубликованным на сайте www.nccr.ru
с изменением №7 от 26.10.2015 года, опубликованным на сайте www.nccr.ru
с изменением №8 от 30.10.2015 года, опубликованным на сайте www.nccr.ru
с изменением №9 от 31.03.2016 года, опубликованным на сайте www.nccr.ru
с изменением №10 от 17.05.2016 года, опубликованным на сайте www.nccr.ru
с изменением №11 от 02.06.2016 года, опубликованным на сайте www.bonava.ru
с изменением №12 от 30.06.2016 года, опубликованным на сайте www.bonava.ru

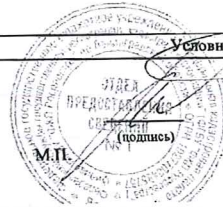
О проекте строительства многоэтажного жилого дома со встроенными помещениями
Корпус №6 (6-й этап строительства)
по адресу: Ленинградская область, Всеволожский район,
земли САОЗТ «Ручьи», уч.3

КАДАСТРОВЫЙ ПАСПОРТ ЗЕМЕЛЬНОГО УЧАСТКА
"22" апреля 2014 г. № 47/201/14-194772

КП.2

1	Кадастровый номер: 47:07:0722001:2995	2	Лист № 2	3	Всего листов: 6
План (чертеж, схема) земельного участка					
					
5	Масштаб 1:1500	Условные знаки: —			

ведущий технолог
(данное название должности)



П. В. Мосина
(инициалы, фамилия)

Приложение №2
к Изменению № 13 от 01.08.2016 года
в Проектную декларацию от 10.06.2014 года,
опубликованную на сайте www.nccr.ru

с изменением №1 от 31.07.2014 года, опубликованным на сайте www.nccr.ru
с изменением №2 от 05.11.2014 года, опубликованным на сайте www.nccr.ru
с изменением №3 от 16.12.2014 года, опубликованным на сайте www.nccr.ru
с изменением №4 от 17.12.2014 года, опубликованным на сайте www.nccr.ru
с изменением №5 от 31.03.2015 года, опубликованным на сайте www.nccr.ru
с изменением №6 от 31.07.2015 года, опубликованным на сайте www.nccr.ru
с изменением №7 от 26.10.2015 года, опубликованным на сайте www.nccr.ru
с изменением №8 от 30.10.2015 года, опубликованным на сайте www.nccr.ru
с изменением №9 от 31.03.2016 года, опубликованным на сайте www.nccr.ru
с изменением №10 от 17.05.2016 года, опубликованным на сайте www.nccr.ru
с изменением №11 от 02.06.2016 года, опубликованным на сайте www.bonava.ru
с изменением №12 от 30.06.2016 года, опубликованным на сайте www.bonava.ru

О проекте строительства многоэтажного жилого дома со встроенными помещениями
Корпус №6 (6-й этап строительства)
по адресу: Ленинградская область, Всеволожский район,
земли CAOЗТ «Ручьи», уч.3

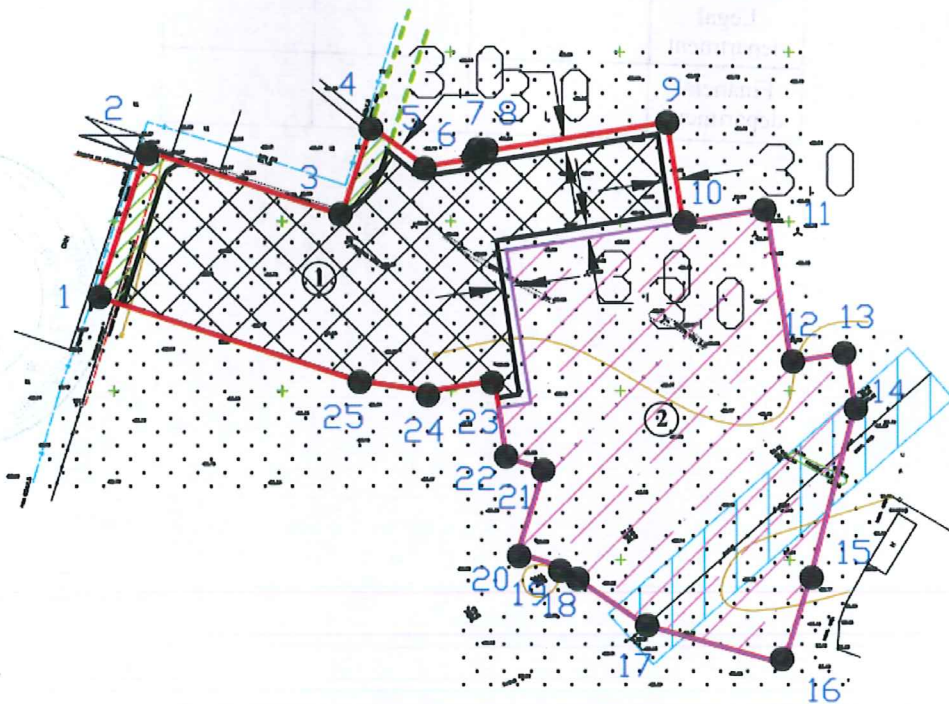
СХЕМА РАЗМЕЩЕНИЯ ОБЪЕКТА



Приложение №3
к Изменению № 13 от 01.08.2016 года
в Проектную декларацию от 10.06.2014 года,
опубликованную на сайте www.nccr.ru
с изменением №1 от 31.07.2014 года, опубликованным на сайте www.nccr.ru
с изменением №2 от 05.11.2014 года, опубликованным на сайте www.nccr.ru
с изменением №3 от 16.12.2014 года, опубликованным на сайте www.nccr.ru
с изменением №4 от 17.12.2014 года, опубликованным на сайте www.nccr.ru
с изменением №5 от 31.03.2015 года, опубликованным на сайте www.nccr.ru
с изменением №6 от 31.07.2015 года, опубликованным на сайте www.nccr.ru
с изменением №7 от 26.10.2015 года, опубликованным на сайте www.nccr.ru
с изменением №8 от 30.10.2015 года, опубликованным на сайте www.nccr.ru
с изменением №9 от 31.03.2016 года, опубликованным на сайте www.nccr.ru
с изменением №10 от 17.05.2016 года, опубликованным на сайте www.nccr.ru
с изменением №11 от 02.06.2016 года, опубликованным на сайте www.bonava.ru
с изменением №12 от 30.06.2016 года, опубликованным на сайте www.bonava.ru

О проекте строительства многоэтажного жилого дома со встроенными помещениями
Корпус №6 (6-й этап строительства)
по адресу: Ленинградская область, Всеволожский район,
земли CAOЗТ «Ручьи», уч.3

План раздела земельного участка с кадастровым номером 47:07:0722001:2995
для размещения детского дошкольного учреждения
(приводится в соответствии с Градостроительным планом земельного участка)



<i>Экспликация объектов капитального строительства</i>	
<i>Номер согласно чертежу</i>	<i>Наименование объекта капитального строительства</i>
1	<i>Многоэтажные жилые дома со встроенными помещениями</i>
2	<i>Дошкольное образовательное учреждение на 240 мест</i>

Role	Name	Signature	Date
Executor	Александр	<i>[Signature]</i>	01.08.16
Head of sales department	Медведев	<i>[Signature]</i>	01.08.16
Legal department	Минина	<i>[Signature]</i>	01.08.16
Financial department	Мамурова	<i>[Signature]</i>	01.08.16

Черная И.В.

01.08.16



В настоящем документе прошито и пронумеровано

№ *[Handwritten]*

лист *[Handwritten]*